

Tabel centralizator drumuri exploatare

trouson I

AVERESTI - STEJARU - DJ 207C

Nr. crt.	Denumire/identificare	Lungime drum (m)	Suprafata (mp)	tarla	parcela	Operatiuni cadastrale
1	Drum exploatare din str. Spicului (loc. Izvoru) pâna in izlaz comunal (NC-54757)	1338	5792	47	DE-361	Prima inregistrare C.F.
2	Drum exploatare din str. Spicului (loc. Izvoru) pâna in DE-367 (NC-5731)	1005	2494	51	DE-373	Prima inregistrare C.F.
	Drum exploatare la SUD de tarla LOTRU (NC-57311) pâna la canal (proprietate ANIF Neamt)	779	3288	49	DE-367	Provine din sistematic (NC-57311), va trebui actualizat cu acte de proprietate si adresa.
	Drum exploatare de la canal (proprietate ANIF Neamt) pana la str. Teiului (loc. Ion Creanga)	97	480	41	DE-330	Prima inregistrare C.F.
3	Drum exploatare din str. Şesului (loc. Averesti) pâna in canal desecare (proprietatea ANIF Neamt -tarla Luncă Irimia)	1262	5063	76	DE	Provine din sistematic (NC-58743), va trebui actualizat cu acte de proprietate si adresa.
	Drum exploatare de la canal desecare (proprietatea ANIF Neamt -tarla Luncă Irimia) până la DJ 207 C (loc. Stejaru)	66	268	77	DE	Provine din sistematic (NC-58588), va trebui actualizat cu acte de proprietate si adresa.
4	Drum exploatare din str. Gutuiului (loc. Muncelu) pâna DE-229 (din sistematic NC-53456) - completare	20	97	33	DE-229	Prima inregistrare C.F.
	Drum exploatare DE-229 (din sistematic NC-53456)	3375	16941	33	DE-229	Provine din sistematic (NC-53456), va trebui actualizat cu acte de proprietate si adresa.
	Drum exploatare DE-229 - completare pâna la str. Ponor (loc. Recea)	121	621	33	DE-229	Prima inregistrare C.F.
5	Drum exploatare din str. Mihai Viteazu (loc. Muncelu) pâna limta UAT Ion Creanga-UAT Icusesti spre loc. Băluşeşti	2225	8977	30	DE-263	Prima inregistrare C.F.
6	Drum exploatare -Livada Intensivă - din str. Iazului (loc. Stejaru) pâna la str. Enache Fotache (loc. Averesti)	2866	12820	75	DE-555	Prima inregistrare C.F.

7	Drum exploatare (NC-57212) de la canal (proprietate ANIF Neamt) până la Canton David	1380	6631	47	DE-361	Provine din sistematic (NC-57212), va trebui actualizat cu acte de proprietate si adresa.
8	Drum exploatare din str. Mihai Eminesc (loc. Ion Creanga) până zona de protectie pâraul Țiganca (proprietatea A.B.A. Siret Bacau si ANIF Neamt)	1152	4654	38	DE-303	Prima inregistrare C.F.
	Drum exploatare de la zona de protectie pâraul Țiganca (proprietatea A.B.A. Siret Bacau si ANIF Neamt) până la pasune Țiganca Izvoru	756	3030	35	DE-284	Prima inregistrare C.F.
	Drum exploatare continuare (ID-5950)	1121	4705	35,87	DE-284, 701	Provine din sistematic (ID-5950), va trebui actualizat cu acte de proprietate si adresa.



ANCPI
AGENTIA NATIONALA
DE CADASTRU SI
PUBLICITATE IMOBILIARA

Oficiul de Cadastru și Publicitate Imobiliară NEAMT
Biroul de Cadastru și Publicitate Imobiliară Roman

CARTE FUNCİARĂ NR. 58743
COPIE

Carte Funciară Nr. 58743 Ion Creanga

A. Partea I. Descrierea imobilului

TEREN Extravilan

Adresa: Jud. Neamt, tarla LUNCĂ LOZIE

Nr. Crt	Nr. cadastral topografic	Nr.	Suprafața* (mp)	Observații / Referințe
A1	58743		5.063	Teren neimprejmuit;

B. Partea II. Proprietari și acte

Înscrieri privitoare la dreptul de proprietate și alte drepturi reale		Referințe
22773 / 21/04/2024		
Registrul Cadastral al Imobilelor (UAT Ion Creanga); Act Normativ Ig.7/1996 emis de Parlamentul Romaniei;		
B1	Se infiinteaza cartea funciara a imobilului 58743 ca urmare a finalizarii inregistrarii sistematice. Imobilul se gaseste in registrul cadastral al imobilelor sub numarul 5574.	A1
Act Normativ nr. 7, din 13/03/1996 emis de Parlamentul Romaniei;		
B2	Inscrierea provizorie, drept de PROPRIETATE, dobandit prin Lege, cota actuala 1/1, cota initiala 1/1	A1
1) COMUNA ION CREANGĂ, CIF:2613753, PROPRIETAR NEIDENTIFICAT		

C. Partea III. SARCINI .

Inscrieri privind dezmembrămintele dreptului de proprietate, drepturi reale de garanție și sarcini	Referințe
NU SUNT	

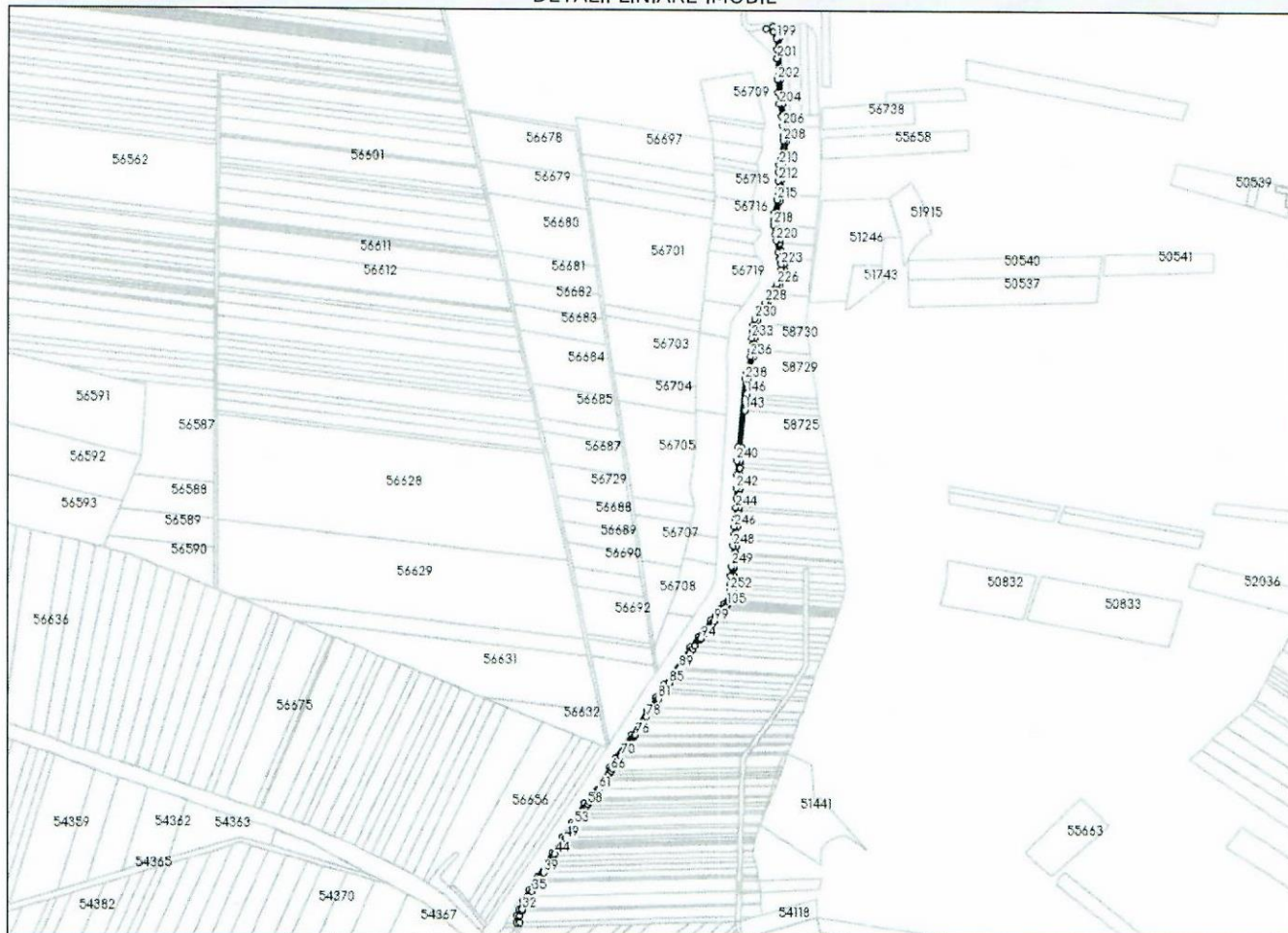
Anexa Nr. 1 La Partea I

Teren

Nr cadastral	Suprafața (mp)*	Observații / Referințe
58743	5.063	

* Suprafața este determinată în planul de proiecție Stereo 70.

DETALII LINIARE IMOBIL



Date referitoare la teren

Nr Crt	Categorie folosință	Intra vilan	Suprafața (mp)	Tarla	Parcelă	Nr. topo	Observații / Referințe
1	drum	NU	5.063	76	677	-	

Lungime Segmente

1) Valorile lungimilor segmentelor sunt obținute din proiecție în plan.

Punct început	X / Y	Punct sfârșit	X / Y	Lungime segment	Punct început	X / Y	Punct sfârșit	X / Y	Lungime segment	Punct început	X / Y	Punct sfârșit	X / Y	Lungime segment
1	655.759,702 597.362,61	2	655.752,647 597.351,311	13.321	2	655.752,647 597.351,311	3	655.747,423 597.344,745	8.391	3	655.747,423 597.344,745	4	655.741,399 597.337,602	9.344
4	655.741,399 597.337,602	5	655.735,652 597.329,767	9.717	5	655.735,652 597.329,767	6	655.727,082 597.318,116	14.463	6	655.727,082 597.318,116	7	655.719,28 597.308,744	12.194
7	655.719,28 597.308,744	8	655.708,623 597.294,926	17.45	8	655.708,623 597.294,926	9	655.685,902 597.261,116	40.735	9	655.685,902 597.261,116	10	655.676,202 597.247,251	16.921
10	655.676,202 597.247,251	11	655.664,529 597.230,469	20.442	11	655.664,529 597.230,469	12	655.652,924 597.213,39	20.649	12	655.652,924 597.213,39	13	655.632,949 597.182,519	36.77
13	655.632,949 597.182,519	14	655.624,101 597.169,665	15.605	14	655.624,101 597.169,665	15	655.612,167 597.152,203	21.15	15	655.612,167 597.152,203	16	655.604,864 597.140,825	13.52

Punct început	X / Y	Punct sfârșit	X / Y	Lungime segment	Punct început	X / Y	Punct sfârșit	X / Y	Lungime segment	Punct început	X / Y	Punct sfârșit	X / Y	Lungime segment
16	655.604,864 597.140,825	17	655.593,493 597.123,571	20.664	17	655.593,493 597.123,571	18	655.572,162 597.094,089	36.39	18	655.572,162 597.094,089	19	655.555,319 597.068,721	30.45
19	655.555,319 597.068,721	20	655.543,381 597.049,995	22.208	20	655.543,381 597.049,995	21	655.530,176 597.029,745	24.175	21	655.530,176 597.029,745	22	655.521,581 597.015,509	16.629
22	655.521,581 597.015,509	23	655.510,884 596.997,336	21.088	23	655.510,884 596.997,336	24	655.500,616 596.980,341	19.856	24	655.500,616 596.980,341	25	655.492,103 596.965,637	16.991
25	655.492,103 596.965,637	26	655.487,241 596.954,926	11.763	26	655.487,241 596.954,926	27	655.484,329 596.947,338	8.128	27	655.484,329 596.947,338	28	655.484,025 596.937,92	9.423
28	655.484,025 596.937,92	29	655.488,03 596.938,03	4.007	29	655.488,03 596.938,03	30	655.488,305 596.946,535	8.509	30	655.488,305 596.946,535	31	655.490,946 596.953,411	7.366
31	655.490,946 596.953,411	32	655.491,703 596.955,078	1.831	32	655.491,703 596.955,078	33	655.495,664 596.963,804	9.582	33	655.495,664 596.963,804	34	655.500,451 596.972,073	9.555
34	655.500,451 596.972,073	35	655.504,059 596.978,304	7.201	35	655.504,059 596.978,304	36	655.510,986 596.989,77	13.396	36	655.510,986 596.989,77	37	655.512,964 596.993,043	3.824
37	655.512,964 596.993,043	38	655.514,32 596.995,287	2.622	38	655.514,32 596.995,287	39	655.518,896 597.003,062	9.021	39	655.518,896 597.003,062	40	655.523,378 597.010,677	8.836
40	655.523,378 597.010,677	41	655.525,017 597.013,461	3.23	41	655.525,017 597.013,461	42	655.527,091 597.016,896	4.013	42	655.527,091 597.016,896	43	655.532,398 597.025,686	10.268
43	655.532,398 597.025,686	44	655.533,564 597.027,618	2.257	44	655.533,564 597.027,618	45	655.538,422 597.035,068	8.893	45	655.538,422 597.035,068	46	655.540,03 597.037,533	2.943
46	655.540,03 597.037,533	47	655.541,92 597.040,432	3.461	47	655.541,92 597.040,432	48	655.544,632 597.044,59	4.963	48	655.544,632 597.044,59	49	655.546,743 597.047,827	3.865
49	655.546,743 597.047,827	50	655.547,342 597.048,767	1.115	50	655.547,342 597.048,767	51	655.553,231 597.058,005	10.955	51	655.553,231 597.058,005	52	655.555,693 597.061,866	4.579
52	655.555,693 597.061,866	53	655.558,672 597.066,539	5.542	53	655.558,672 597.066,539	54	655.563,849 597.074,337	9.36	54	655.563,849 597.074,337	55	655.566,711 597.078,648	5.174
55	655.566,711 597.078,648	56	655.570,77 597.084,761	7.338	56	655.570,77 597.084,761	57	655.573,974 597.089,587	5.793	57	655.573,974 597.089,587	58	655.575,45 597.091,809	2.668
58	655.575,45 597.091,809	59	655.578,326 597.095,785	4.907	59	655.578,326 597.095,785	60	655.580,572 597.098,889	3.831	60	655.580,572 597.098,889	61	655.589,716 597.111,527	15.599
61	655.589,716 597.111,527	62	655.596,785 597.121,297	12.059	62	655.596,785 597.121,297	63	655.597,602 597.122,536	1.484	63	655.597,602 597.122,536	64	655.599,699 597.125,719	3.812
64	655.599,699 597.125,719	65	655.602,777 597.130,389	5.593	65	655.602,777 597.130,389	66	655.606,165 597.135,531	6.158	66	655.606,165 597.135,531	67	655.608,217 597.138,644	3.729
67	655.608,217 597.138,644	68	655.615,502 597.149,994	13.486	68	655.615,502 597.149,994	69	655.617,434 597.152,821	3.424	69	655.617,434 597.152,821	70	655.619,026 597.155,15	2.821
70	655.619,026 597.155,15	71	655.627,615 597.167,715	15.221	71	655.627,615 597.167,715	72	655.627,666 597.167,79	0.09	72	655.627,666 597.167,79	73	655.629,249 597.170,089	2.791
73	655.629,249 597.170,089	74	655.635,68 597.179,432	11.342	74	655.635,68 597.179,432	75	655.636,276 597.180,298	1.051	75	655.636,276 597.180,298	76	655.637,32 597.181,911	1.921
76	655.637,32 597.181,911	77	655.648,646 597.199,415	20.849	77	655.648,646 597.199,415	78	655.652,32 597.205,093	6.762	78	655.652,32 597.205,093	79	655.656,258 597.211,179	7.249
79	655.656,258 597.211,179	80	655.660,887 597.217,992	8.236	80	655.660,887 597.217,992	81	655.667,825 597.228,203	12.346	81	655.667,825 597.228,203	82	655.673,044 597.235,705	9.139
82	655.673,044 597.235,705	83	655.676,44 597.240,588	5.948	83	655.676,44 597.240,588	84	655.679,483 597.244,962	5.329	84	655.679,483 597.244,962	85	655.681,867 597.248,37	4.159
85	655.681,867 597.248,37	86	655.687,311 597.256,152	9.498	86	655.687,311 597.256,152	87	655.689,201 597.258,854	3.297	87	655.689,201 597.258,854	88	655.693,511 597.265,267	7.727
88	655.693,511 597.265,267	89	655.695,01 597.267,498	2.687	89	655.695,01 597.267,498	90	655.709,304 597.288,768	25.627	90	655.709,304 597.288,768	91	655.711,87 597.292,586	4.601
91	655.711,87 597.292,586	92	655.714,825 597.296,417	4.838	92	655.714,825 597.296,417	93	655.720,902 597.304,298	9.952	93	655.720,902 597.304,298	94	655.722,402 597.306,242	2.455
94	655.722,402 597.306,242	95	655.727,372 597.312,213	7.769	95	655.727,372 597.312,213	96	655.730,233 597.315,649	4.471	96	655.730,233 597.315,649	97	655.733,67 597.320,322	5.801
97	655.733,67 597.320,322	98	655.738,876 597.327,399	8.785	98	655.738,876 597.327,399	99	655.739,716 597.328,544	1.42	99	655.739,716 597.328,544	100	655.744,544 597.335,127	8.164
100	655.744,544 597.335,127	101	655.750,518 597.342,21	9.266	101	655.750,518 597.342,21	102	655.752,014 597.344,09	2.403	102	655.752,014 597.344,09	103	655.753,63 597.346,122	2.596
103	655.753,63 597.346,122	104	655.755,565 597.348,554	3.108	104	655.755,565 597.348,554	105	655.755,919 597.348,999	0.568	105	655.755,919 597.348,999	106	655.757,078 597.350,855	2.188
106	655.757,078 597.350,855	107	655.758,573 597.353,25	2.823	107	655.758,573 597.353,25	108	655.760,052 597.355,618	2.792	108	655.760,052 597.355,618	109	655.763,526 597.361,182	6.559
109	655.763,526 597.361,182	110	655.763,929 597.363,733	2.583	110	655.763,929 597.363,733	111	655.764,695 597.368,577	4.903	111	655.764,695 597.368,577	112	655.764,797 597.371,689	3.114

Punct început	X / Y	Punct sfârșit	X / Y	Lungime segment	Punct început	X / Y	Punct sfârșit	X / Y	Lungime segment	Punct început	X / Y	Punct sfârșit	X / Y	Lungime segment
112	655.764,797 597.371,689	113	655.764,976 597.377,125	5.439	113	655.764,976 597.377,125	114	655.764,978 597.377,594	0.469	114	655.764,978 597.377,594	115	655.765,037 597.387,182	9.589
115	655.765,037 597.387,182	116	655.765,075 597.387,794	0.613	116	655.765,075 597.387,794	117	655.765,71 597.398,055	10.28	117	655.765,71 597.398,055	118	655.765,832 597.400,027	1.976
118	655.765,832 597.400,027	119	655.766,421 597.407,317	7.313	119	655.766,421 597.407,317	120	655.767,049 597.415,089	7.797	120	655.767,049 597.415,089	121	655.767,27 597.417,83	2.75
121	655.767,27 597.417,83	122	655.767,951 597.426,254	8.452	122	655.767,951 597.426,254	123	655.768,32 597.434,45	8.205	123	655.768,32 597.434,45	124	655.768,603 597.440,719	6.275
124	655.768,603 597.440,719	125	655.768,747 597.442,532	1.819	125	655.768,747 597.442,532	126	655.769,421 597.451,04	8.535	126	655.769,421 597.451,04	127	655.770,193 597.457,81	6.813
127	655.770,193 597.457,81	128	655.770,578 597.461,185	3.397	128	655.770,578 597.461,185	129	655.771,409 597.473,544	12.387	129	655.771,409 597.473,544	130	655.771,614 597.476,582	3.045
130	655.771,614 597.476,582	131	655.771,629 597.477,454	0.872	131	655.771,629 597.477,454	132	655.771,842 597.489,111	11.658	132	655.771,842 597.489,111	133	655.772,263 597.499,063	9.961
133	655.772,263 597.499,063	134	655.772,408 597.502,48	3.42	134	655.772,408 597.502,48	135	655.772,772 597.517,243	14.768	135	655.772,772 597.517,243	136	655.772,852 597.520,463	3.22
136	655.772,852 597.520,463	137	655.772,748 597.529,063	8.601	137	655.772,748 597.529,063	138	655.772,656 597.536,754	7.691	138	655.772,656 597.536,754	139	655.772,631 597.538,837	2.084
139	655.772,631 597.538,837	140	655.773,192 597.544,498	5.689	140	655.773,192 597.544,498	141	655.774,326 597.555,934	11.491	141	655.774,326 597.555,934	142	655.774,418 597.556,863	0.934
142	655.774,418 597.556,863	143	655.779,025 597.603,683	47.046	143	655.779,025 597.603,683	144	655.779,946 597.613,037	9.399	144	655.779,946 597.613,037	145	655.780,571 597.619,386	6.38
145	655.780,571 597.619,386	146	655.781,098 597.624,749	5.389	146	655.781,098 597.624,749	147	655.782,973 597.643,794	19.136	147	655.782,973 597.643,794	148	655.784,279 597.652,452	8.757
148	655.784,279 597.652,452	149	655.790,153 597.672,493	20.884	149	655.790,153 597.672,493	150	655.792,082 597.680,769	8.498	150	655.792,082 597.680,769	151	655.792,13 597.682,087	1.319
151	655.792,13 597.682,087	152	655.792,361 597.688,473	6.389	152	655.792,361 597.688,473	153	655.791,764 597.697,374	8.921	153	655.791,764 597.697,374	154	655.792,166 597.705,902	8.537
154	655.792,166 597.705,902	155	655.793,357 597.713,12	7.315	155	655.793,357 597.713,12	156	655.793,97 597.715,234	2.202	156	655.793,97 597.715,234	157	655.795,48 597.720,445	5.425
157	655.795,48 597.720,445	158	655.802,399 597.733,243	14.548	158	655.802,399 597.733,243	159	655.808,036 597.740,891	9.502	159	655.808,036 597.740,891	160	655.816,814 597.753,157	15.083
160	655.816,814 597.753,157	161	655.819,731 597.757,232	5.012	161	655.819,731 597.757,232	162	655.824,194 597.764,936	8.903	162	655.824,194 597.764,936	163	655.828,916 597.777,338	13.271
163	655.828,916 597.777,338	164	655.829,706 597.784,879	7.582	164	655.829,706 597.784,879	165	655.829,494 597.792,969	8.093	165	655.829,494 597.792,969	166	655.828,026 597.799,786	6.973
166	655.828,026 597.799,786	167	655.827,947 597.800,071	0.295	167	655.827,947 597.800,071	168	655.825,296 597.809,658	9.947	168	655.825,296 597.809,658	169	655.823,796 597.819,37	9.827
169	655.823,796 597.819,37	170	655.823,15 597.823,555	4.235	170	655.823,15 597.823,555	171	655.821,996 597.831,688	8.214	171	655.821,996 597.831,688	172	655.819,577 597.843,59	12.146
172	655.819,577 597.843,59	173	655.819,553 597.843,71	0.122	173	655.819,553 597.843,71	174	655.819,422 597.849,316	5.608	174	655.819,422 597.849,316	175	655.819,948 597.858,614	9.313
175	655.819,948 597.858,614	176	655.823,952 597.874,778	16.653	176	655.823,952 597.874,778	177	655.826,21 597.882,529	8.073	177	655.826,21 597.882,529	178	655.826,258 597.883,762	1.234
178	655.826,258 597.883,762	179	655.826,48 597.889,555	5.798	179	655.826,48 597.889,555	180	655.825,927 597.900,362	10.821	180	655.825,927 597.900,362	181	655.825,76 597.911,115	10.754
181	655.825,76 597.911,115	182	655.826,682 597.920,194	9.125	182	655.826,682 597.920,194	183	655.828,827 597.930,46	10.487	183	655.828,827 597.930,46	184	655.832,21 597.951,474	21.284
184	655.832,21 597.951,474	185	655.832,099 597.958,288	6.815	185	655.832,099 597.958,288	186	655.830,993 597.969,885	11.649	186	655.830,993 597.969,885	187	655.829,395 597.984,027	14.232
187	655.829,395 597.984,027	188	655.829,145 597.985,575	1.569	188	655.829,145 597.985,575	189	655.826,774 598.000,268	14.882	189	655.826,774 598.000,268	190	655.824,695 598.015,09	14.968
190	655.824,695 598.015,09	191	655.823,688 598.031,422	16.363	191	655.823,688 598.031,422	192	655.823,604 598.046,762	15.34	192	655.823,604 598.046,762	193	655.823,594 598.070,665	23.904
193	655.823,594 598.070,665	194	655.822,118 598.084,919	14.33	194	655.822,118 598.084,919	195	655.817,779 598.094,445	10.467	195	655.817,779 598.094,445	196	655.812,918 598.099,544	7.045
196	655.812,918 598.099,544	197	655.804,628 598.097,247	8.602	197	655.804,628 598.097,247	198	655.814,066 598.092,744	10.457	198	655.814,066 598.092,744	199	655.818,139 598.084,507	9.189
199	655.818,139 598.084,507	200	655.819,594 598.070,458	14.124	200	655.819,594 598.070,458	201	655.819,599 598.058,624	11.834	201	655.819,599 598.058,624	202	655.819,689 598.031,288	27.336
202	655.819,689 598.031,288	203	655.820,712 598.014,689	16.63	203	655.820,712 598.014,689	204	655.822,819 597.999,671	15.165	204	655.822,819 597.999,671	205	655.825,432 597.983,479	16.401
205	655.825,432 597.983,479	206	655.826,86 597.971,08	12.481	206	655.826,86 597.971,08	207	655.828,102 597.958,065	13.074	207	655.828,102 597.958,065	208	655.828,205 597.951,761	6.305

Punct început	X / Y	Punct sfârșit	X / Y	Lungime segment	Punct început	X / Y	Punct sfârșit	X / Y	Lungime segment	Punct început	X / Y	Punct sfârșit	X / Y	Lungime segment
208	655.828,205 597.951,761	209	655.824,893 597.931,187	20.839	209	655.824,893 597.931,187	210	655.822,724 597.920,807	10.604	210	655.822,724 597.920,807	211	655.821,757 597.911,287	9.569
211	655.821,757 597.911,287	212	655.821,929 597.900,229	11.059	212	655.821,929 597.900,229	213	655.822,476 597.889,53	10.713	213	655.822,476 597.889,53	214	655.822,232 597.883,175	6.36
214	655.822,232 597.883,175	215	655.820,089 597.875,819	7.662	215	655.820,089 597.875,819	216	655.815,976 597.859,213	17.108	216	655.815,976 597.859,213	217	655.815,419 597.849,382	9.847
217	655.815,419 597.849,382	218	655.815,562 597.843,261	6.123	218	655.815,562 597.843,261	219	655.818,052 597.831,008	12.503	219	655.818,052 597.831,008	220	655.819,193 597.822,969	8.12
220	655.819,193 597.822,969	221	655.821,378 597.808,817	14.32	221	655.821,378 597.808,817	222	655.824,14 597.798,831	10.361	222	655.824,14 597.798,831	223	655.825,505 597.792,492	6.484
223	655.825,505 597.792,492	224	655.825,7 597.785,036	7.459	224	655.825,7 597.785,036	225	655.824,992 597.778,274	6.799	225	655.824,992 597.778,274	226	655.820,571 597.766,661	12.426
226	655.820,571 597.766,661	227	655.816,366 597.759,404	8.387	227	655.816,366 597.759,404	228	655.804,8 597.743,242	19.874	228	655.804,8 597.743,242	229	655.799,013 597.735,391	9.753
229	655.799,013 597.735,391	230	655.791,757 597.721,97	15.257	230	655.791,757 597.721,97	231	655.789,449 597.714,005	8.293	231	655.789,449 597.714,005	232	655.788,181 597.706,323	7.786
232	655.788,181 597.706,323	233	655.787,758 597.697,334	8.999	233	655.787,758 597.697,334	234	655.788,356 597.688,411	8.943	234	655.788,356 597.688,411	235	655.788,099 597.681,3	7.116
235	655.788,099 597.681,3	236	655.786,283 597.673,51	7.999	236	655.786,283 597.673,51	237	655.780,364 597.653,317	21.043	237	655.780,364 597.653,317	238	655.779,002 597.644,288	9.131
238	655.779,002 597.644,288	239	655.770,437 597.557,255	87.453	239	655.770,437 597.557,255	240	655.768,629 597.539,011	18.333	240	655.768,629 597.539,011	241	655.768,851 597.520,488	18.524
241	655.768,851 597.520,488	242	655.768,41 597.502,614	17.879	242	655.768,41 597.502,614	243	655.767,843 597.489,232	13.394	243	655.767,843 597.489,232	244	655.767,616 597.476,753	12.481
244	655.767,616 597.476,753	245	655.766,593 597.461,546	15.241	245	655.766,593 597.461,546	246	655.765,439 597.451,425	10.187	246	655.765,439 597.451,425	247	655.764,61 597.440,967	10.491
247	655.764,61 597.440,967	248	655.763,958 597.426,505	14.477	248	655.763,958 597.426,505	249	655.761,842 597.400,312	26.278	249	655.761,842 597.400,312	250	655.761,038 597.387,318	13.019
250	655.761,038 597.387,318	251	655.760,976 597.377,203	10.115	251	655.760,976 597.377,203	252	655.760,705 597.368,956	8.251	252	655.760,705 597.368,956	1	655.759,702 597.362,61	6.425

** Lungimile segmentelor sunt determinate în planul de proiecție Stereo 70 și sunt rotunjite la 1 milimetru.

*** Distanța dintre puncte este formată din segmente cumulate ce sunt mai mici decât valoarea 1 milimetru.

PLAN DE AMPLASAMENT SI DELIMITARE A IMOBILULUI

Scara 1 : 1000

59810D

Nr. cadastral	Suprafata masurata a imobilului (mp)	Adresa imobilului
58743	5063	Etravilan Comuna Ion Creanga, Judetul Neamt
Cartea Funciara nr.	58743	Unitatea Administrativ Teritoriala (UAT) Ion Creanga

A. Date referitoare la teren

Nr. parcela	Categoria de folosinta	Suprafata (mp)	Mentuni	
1	Dr	5063	extravilan	Imobilul nu este imprejmuit .
Total		5063		

B. Date referitoare la constructii

Cod constr.	Destinatia	Suprafata construita la sol (mp)	+	Mentuni
Total				

Suprafata totala masurata a imobilului = 5063 mp
Suprafata din act = 5063 mp

Executant: GIURGILA N.Gelu
Autorizatie Cat.B, Seria RO-B-F, Nr. 0167
Confirm executarea masuratorilor la teren,
corectitudinea intocmirii documentatiei cadastrale si
corespondenta acesteia cu realitatea din teren



17.04.2024

Inspector

Confirm introducerea imobilului in baza de date
integrata si atribuirea numarului cadastral

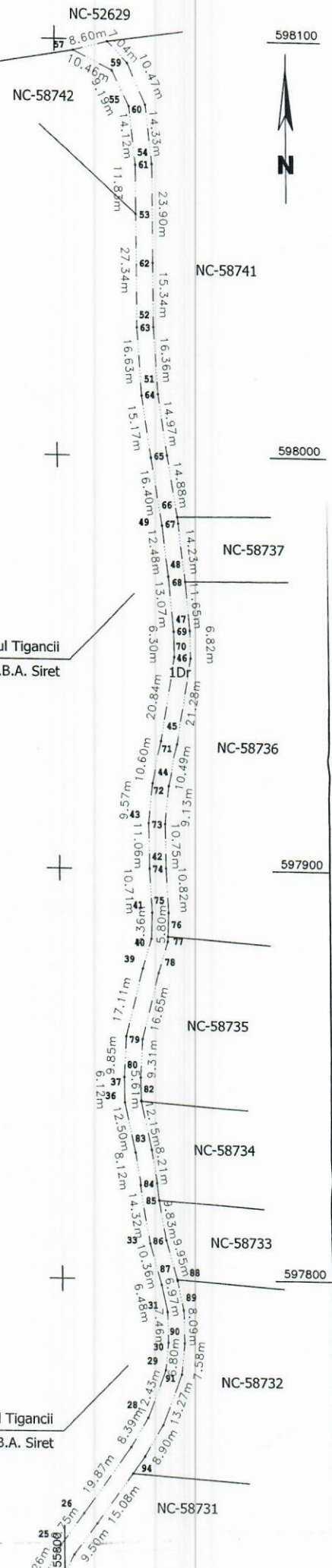
Stampila BCPI

Schema de dispunere a planselor



Zona protectie Paraul Tigancii
A.N.I.F. Neamt si A.B.A. Siret

se racordeaza cu plansa nr. 2



PLAN DE AMPLASAMENT SI DELIMITARE A IMOBILULUI

Scara 1 : 1000

597700

597700

Nr. cadastral	Suprafata masurata a imobilului (mp)	Adresa imobilului
58743	5063	Etravilan Comuna Ion Creanga, Judetul Neamt
Cartea Funciara nr.	58743	Unitatea Administrativ Teritoriala (UAT) Ion Creanga

A. Date referitoare la teren

Nr. parcela	Categoria de folosinta	Suprafata (mp)	Mentiuni	
1	Dr	5063	extravilan	Imobilul nu este imprejmuit .
Total		5063		

B. Date referitoare la constructii

Cod constr.	Destinatia	Suprafata construita la sol (mp)	Mentiuni
Total			

Suprafata totala masurata a imobilului = 5063 mp
Suprafata din act = 5063 mp

597600

597600

597500

597500

597400

597400

Executant: GIURGILA N.Gelu
 Autorizatie Cat.B, Seria RO-B-F, Nr. 0167
 Confirm executarea masuratorilor la teren,
 corectitudinea intocmirii documentatiei cadastrale si
 corespondenta acestia cu realitatea din teren



17.04.2024

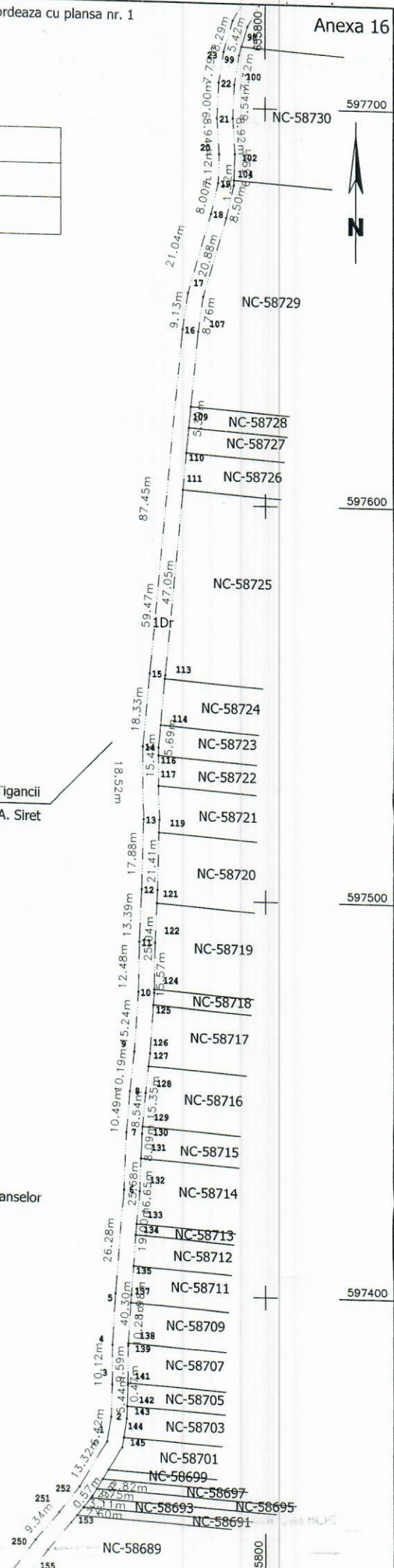
Inspector

Confirm introducerea imobilului in baza de date
 integrata si atribuirea numarului cadastral

Stampila BCPI

Zona protectie Paraul Tigancii
 A.N.I.F. Neamt si A.B.A. Siret

Schema de dispunere a planselor



PLAN DE AMPLASAMENT SI DELIMITARE A IMOBILULUI

Scara 1 : 1000

Nr. cadastral	Suprafata masurata a imobilului (mp)	Adresa imobilului
58743	5063	Etravilan Comuna Ion Creanga, Judetul Neamt
Cartea Funciara nr.	58743	Unitatea Administrativ Teritoriala (UAT) Ion Creanga

A. Date referitoare la teren

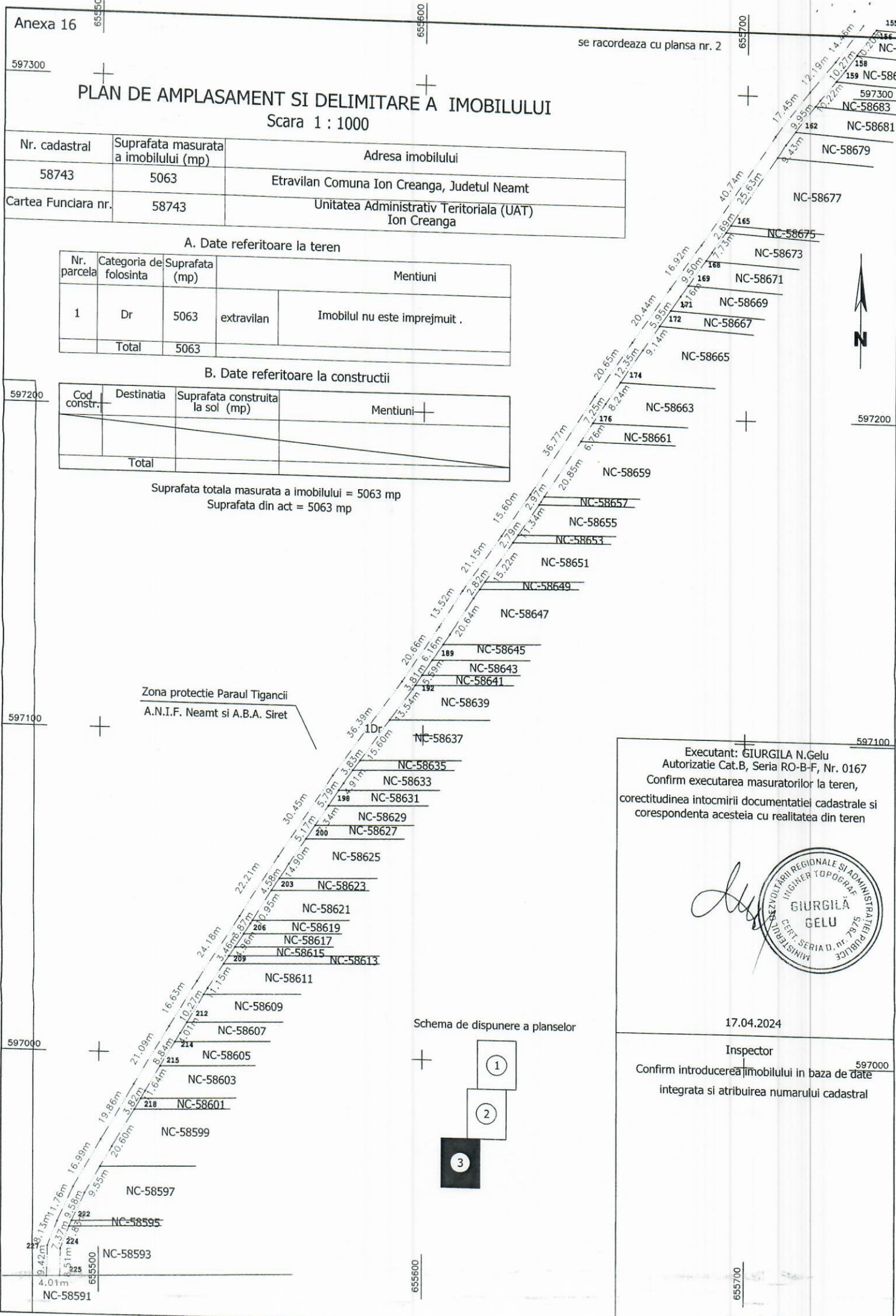
Nr. parcela	Categoria de folosinta	Suprafata (mp)	Mentii	
1	Dr	5063	extravilan	Imobilul nu este imprejmuit .
Total		5063		

B. Date referitoare la constructii

Cod constr.	Destinatia	Suprafata construita la sol (mp)	Mentii
Total			

Suprafata totala masurata a imobilului = 5063 mp
Suprafata din act = 5063 mp

Zona protectie Paraul Tigancii
A.N.I.F. Neamt si A.B.A. Siret

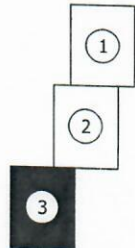


Executant: GIURGILA N.Gelu
Autorizatie Cat.B, Seria RO-B-F, Nr. 0167
Confirm executarea masuratorilor la teren,
corectitudinea intocmirii documentatiei cadastrale si
correspondenta acesteia cu realitatea din teren



17.04.2024

Schema de dispunere a planselor



Inspector
Confirm introducerea imobilului in baza de date
integrata si atribuirea numarului cadastral

PLAN DE AMPLASAMENT SI DELIMITARE A IMOBILULUI

Scara 1 : 1000

cadastral	Suprafata masurata a imobilului (mp)	Adresa imobilului
58743	5063	Etravilan Comuna Ion Creanga, Judetul Neamt
Funciara nr.	58743	Unitatea Administrativ Teritoriala (UAT) Ion Creanga

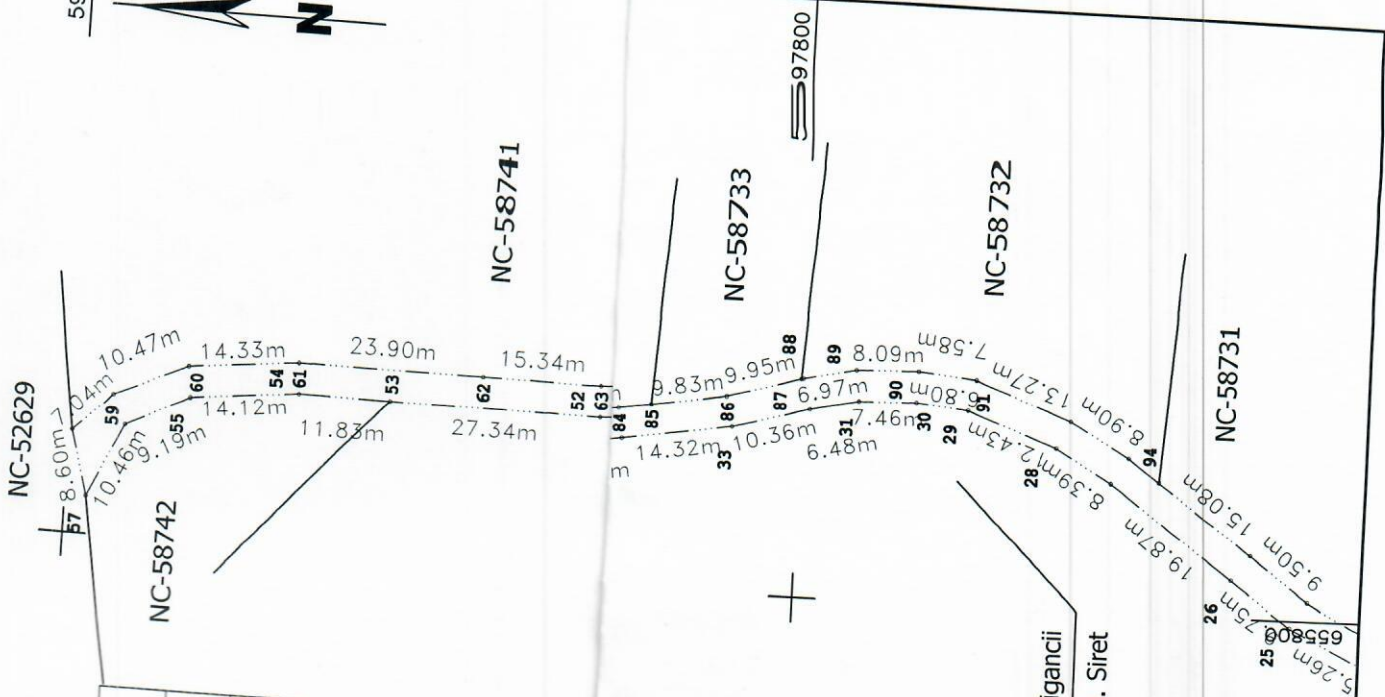
A. Date referitoare la teren

Nr. parcela	Categoria de folosinta	Suprafata (mp)	Mentiuni
1	Dr	5063	extravilan Imobilul nu este imprejmuit .

Inspector

Confirm introducerea imobilului in baza de date integrata si atribuirea numarului cadastral

Stampila BCPI



se racordeaza cu plansa nr. 2

Tabel centralizator drumuri exploatare

AVERESTI - STEJARU - 07 207 C

tranzon II

Nr. crt.	Denumire/identificare	Lungime drum (m)	Suprafata (mp)	tarla	parcela	Operatiuni cadastrale
1	Drum exploatare din str. Spicului (loc. Izvoru) pâna in izlaz comunal (NC-54757)	1338	5792	47	DE-361	Prima inregistrare C.F.
2	Drum exploatare din str. Spicului (loc. Izvoru) pâna in DE-367 (NC-5731)	1005	2494	51	DE-373	Prima inregistrare C.F.
	Drum exploatare la SUD de tarla LOTRU (NC-57311) pâna la canal (proprietate ANIF Neamt)	779	3288	49	DE-367	Provine din sistematic (NC-57311), va trebui actualizat cu acte de proprietate si adresa.
	Drum exploatare de la canal (proprietate ANIF Neamt) pana la str. Teiului (loc. Ion Creanga)	97	480	41	DE-330	Prima inregistrare C.F.
3	Drum exploatare din str. Şesului (loc. Averesti) pâna in canal desecare (proprietatea ANIF Neamt -tarla Luncă Irimia)	1262	5063	76	DE	Provine din sistematic (NC-58743), va trebui actualizat cu acte de proprietate si adresa.
	Drum exploatare de la canal desecare (proprietatea ANIF Neamt -tarla Luncă Irimia) pâna la DJ 207 C (loc. Stejaru)	66	268	77	DE	Provine din sistematic (NC-58588), va trebui actualizat cu acte de proprietate si adresa.
4	Drum exploatare din str. Gutuiului (loc. Muncelu) pâna DE-229 (din sistematic NC-53456) - completare	20	97	33	DE-229	Prima inregistrare C.F.
	Drum exploatare DE-229 (din sistematic NC-53456)	3375	16941	33	DE-229	Provine din sistematic (NC-53456), va trebui actualizat cu acte de proprietate si adresa.
	Drum exploatare DE-229 - completare pâna la str. Ponor (loc. Recea)	121	621	33	DE-229	Prima inregistrare C.F.
5	Drum exploatare din str. Mihai Viteazu (loc. Muncelu) pâna limita UAT Ion Creanga-UAT Icusesti spre loc. Băluşesti	2225	8977	30	DE-263	Prima inregistrare C.F.
6	Drum exploatare -Livada Intensivă - din str. Iazului (loc. Stejaru) pâna la str. Enache Fotache (loc. Averesti)	2866	12820	75	DE-555	Prima inregistrare C.F.

7	Drum exploatare (NC-57212) de la canal (proprietate ANIF Neamt) până la Canton David	1380	6631	47	DE-361	Provine din sistematic (NC-57212), va trebui actualizat cu acte de proprietate si adresa.
8	Drum exploatare din str. Mihai Eminesc (loc. Ion Creanga) pâna zona de protectie pâ râul Țiganca (proprietatea A.B.A. Siret Bacau si ANIF Neamt)	1152	4654	38	DE-303	Prima inregistrare C.F.
	Drum exploatare de la zona de protectie pâ râul Țiganca (proprietatea A.B.A. Siret Bacau si ANIF Neamt) până la pasune Țiganca Izvoru	756	3030	35	DE-284	Prima inregistrare C.F.
	Drum exploatare continuare (ID-5950)	1121	4705	35,87	DE-284, 701	Provine din sistematic (ID-5950), va trebui actualizat cu acte de proprietate si adresa.

CARTE FUNCİARĂ NR. 58588
COPIE

Carte Funciară Nr. 58588 Ion Creanga

A. Partea I. Descrierea imobilului

TEREN Partial Intravilan

Adresa: Loc. Stejaru, Jud. Neamt, și extravilan comuna Ion Creangă, tarla LUNCĂ IRIMIA

Nr. Crt	Nr. cadastral Nr. topografic	Suprafața* (mp)	Observații / Referințe
A1	58588	268	Teren neimprejmuit;

B. Partea II. Proprietari și acte

Înscrieri privitoare la dreptul de proprietate și alte drepturi reale	Referințe
22618 / 21/04/2024	
Registrul Cadastral al Imobilelor (UAT Ion Creanga); Act Normativ Ig.7/1996 emis de Parlamentul Romaniei;	
B1	Se infiinteaza cartea funciara a imobilului 58588 ca urmare a finalizarii inregistrarii sistematice. Imobilul se gaseste in registrul cadastral al imobilelor sub numarul 5419. A1
Act Normativ nr. 7, din 13/03/1996 emis de Parlamentul României (lege);	
B2	Inscrierea provizorie, drept de PROPRIETATE, dobandit prin Lege, cota actuala 1/1, cota initiala 1/1 A1
1) COMUNA ION CREANGĂ, CIF:2613753, PROPRIETAR NEIDENTIFICAT	

C. Partea III. SARCINI .

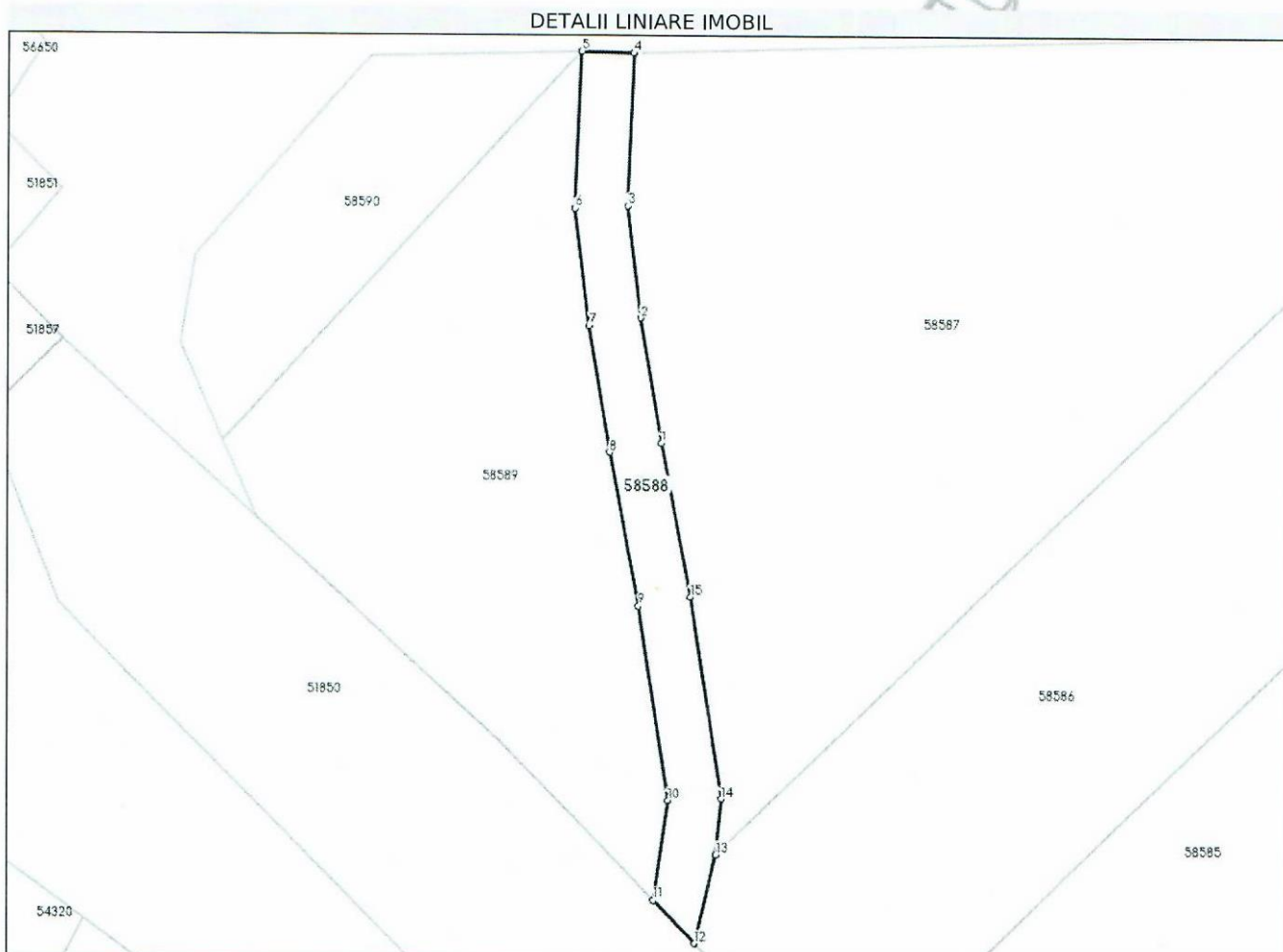
Inscrieri privind dezmembrămintele dreptului de proprietate, drepturi reale de garanție și sarcini	Referințe
NU SUNT	

Anexa Nr. 1 La Partea I

Teren

Nr cadastral	Suprafața (mp)*	Observații / Referințe
58588	268	

* Suprafața este determinată în planul de proiecție Stereo 70.



Date referitoare la teren

Nr Crt	Categorie folosință	Intra vilan	Suprafața (mp)	Tarla	Parcelă	Nr. topo	Observații / Referințe
1	drum	DA	121	77	679	-	
2	drum	NU	147	77	679	-	

Lungime Segmente

1) Valorile lungimilor segmentelor sunt obținute din proiecție în plan.

Punct început	X / Y	Punct sfârșit	X / Y	Lungime segment (** (m)
1	655.490,288 596.902,157	2	655.488,694 596.911,68	9.656
2	655.488,694 596.911,68	3	655.487,664 596.920,166	8.548
3	655.487,664 596.920,166	4	655.488,1 596.931,8	11.641
4	655.488,1 596.931,8	5	655.484,098 596.931,92	4.004

Punct început	X / Y	Punct sfârșit	X / Y	Lungime segment (** (m)
5	655.484,098 596.931,92	6	655.483,654 596.919,999	11.929
6	655.483,654 596.919,999	7	655.484,734 596.911,108	8.956
7	655.484,734 596.911,108	8	655.486,35 596.901,454	9.789
8	655.486,35 596.901,454	9	655.488,58 596.889,689	11.975
9	655.488,58 596.889,689	10	655.490,862 596.874,891	14.972
10	655.490,862 596.874,891	11	655.489,761 596.867,282	7.688
11	655.489,761 596.867,282	12	655.492,872 596.864,058	4.481
12	655.492,872 596.864,058	13	655.494,508 596.870,749	6.888
13	655.494,508 596.870,749	14	655.494,889 596.875,02	4.288
14	655.494,889 596.875,02	15	655.492,523 596.890,366	15.527
15	655.492,523 596.890,366	1	655.490,288 596.902,157	12.0

** Lungimile segmentelor sunt determinate în planul de proiecție Stereo 70 și sunt rotunjite la 1 milimetru.

*** Distanța dintre puncte este formată din segmente cumulate ce sunt mai mici decât valoarea 1 milimetru.

PLAN DE AMPLASAMENT SI DELIMITARE A IMOBILULUI

Scara 1 : 1000

Nr. cadastral	Suprafata masurata a imobilului (mp)	Adresa imobilului
58588	268	Localitatea Stejaru si extravilan Comuna Ion Creanga, Jud. Neamt
Cartea Funciara nr.	58588	Unitatea Administrativ Teritoriala (UAT) Ion Creanga

A. Date referitoare la teren

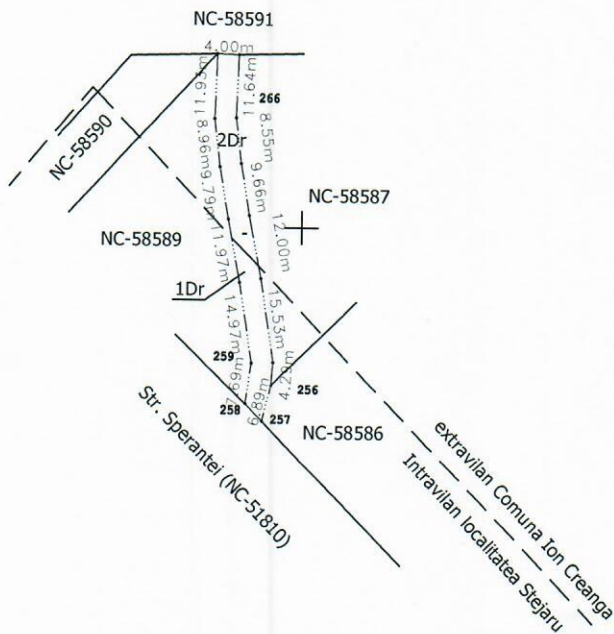
Nr. parcela	Categoria de folosinta	Suprafata (mp)	Mentii	
1	Dr	121	intravilan	Imobilul nu este imprejmuit .
2	Dr	147	extravilan	
Total		268		

B. Date referitoare la constructii

Cod constr.	Destinatia	Suprafata construita la sol (mp)	Mentii
Total			

Suprafata totala masurata a imobilului = 268 mp

Suprafata din act = 268 mp



Executant: GIURGILA N.Gelu
 Autorizatie Cat.B, Seria RO-B-F, Nr. 0167
 Confirm executarea masuratorilor la teren
 corectitudinea intocmirii documentatiei cadastrale si
 corespondenta acesteia cu realitatea din teren

17.04.2024

Inspector
 Confirm introducerea imobilului in baza de date
 integrata si atribuirea numarului cadastral

Stampila BCPI

